

**《固镇县国土空间总体规划动态维护方案
(2026 年度) 》 (公示稿)**

2026 年 5 月

为深入贯彻党的二十届四中全会精神，发挥国土空间规划在规划体系中的基础性作用，全面对接各级“十五五”发展规划和专项规划以及新形成的新需求，进一步强化国土空间规划的统筹引导、自然资源要素的科学配置、重点建设项目的支撑保障，基于规划体检评估成果，对《固镇县国土空间总体规划（2021—2035年）》（以下简称《总体规划》）开展正向优化三条控制线、合理优化规划分区、完善中心城区用地规划布局、维护城市重要控制线、更新重点建设项目清单等工作。

本次规划动态维护工作的编制范围与《总体规划》范围一致，为固镇县行政辖区。

一、三条控制线维护

始终将粮食安全、生态安全、绿色生产摆在优先位置，严格执行国土空间规划管控要求，严守耕地和永久基本农田保护红线、生态保护红线、城镇开发边界三条控制线，坚决做到不越线、不碰线、不突破底线约束，夯实底线安全与可持续发展的空间基础，实现“农业空间更高效、生态空间更稳固、城镇空间更集约、城市安全更韧性、功能服务更完善”的格局。

1、耕地和永久基本农田保护红线

永久基本农田动态维护按照“数量不减少、质量有提升、布局更优化”的原则进行正向优化，维护后永久基本农田总量不低于126.90万亩。结合耕地保护和国土空间绿化专项规划中“四类空间”划定成果，优化耕地保护目标空间布局，

确保耕地保护目标不低于 140.64 万亩。

2、生态保护红线

本次动态维护生态保护红线不做调整。

3、城镇开发边界

城镇开发边界动态维护按照“总量不突破、布局更集聚、品质有提高”的原则进行正向优化，维护后总面积 5924.35 公顷，其中不占用城镇开发边界扩展倍数的面积为 539.12 公顷；维护后城镇开发边界扩展系数 1.29 保持不变。

二、其他空间管控边界维护

1、城市绿线

城市绿线动态维护确保绿地规模不减少、系统结构不改变、服务水平不降低，维护后总面积 139.42 公顷。

2、城市黄线

城市黄线动态维护确保功能服务更完善、空间利用更高效、保障能力有提升，维护后总面积 68.76 公顷。

三、规划分区维护

结合“三线”正向优化和用地布局优化调整，同步联动调整规划分区，对县域规划分区边界进行优化维护，将细碎地块进行合并或划归邻近主导功能区，确保各规划分区之间边界清晰、空间连片。维护后，县域划分为农田保护区、生态保护区、生态控制区、城镇发展区、乡村发展区和矿产能源发展区 6 个一级规划分区。

四、中心城区用地规划布局维护

中心城区用地布局动态维护以优化用地布局、补齐城市

功能为核心导向，坚守城市总体格局与空间结构不调整原则，聚焦居住、公共服务、产业、绿地、交通枢纽等用地开展局部优化，切实增强国土空间规划对城市近期建设发展的适配性与落地可实施性。

五、重点建设项目清单维护

强化规划引领作用和项目前期工作，按照“项目跟着规划走、要素跟着项目走”的要求，重点建设项目清单动态维护，全面衔接“十五五”发展规划和各专项规划空间需求，强化要素保障。重点聚焦近期可实现空间精准落位的项目，强化空间保障，规划动态维护后重点建设项目清单共列有566个项目（其中新增项目401个，保留项目117个，更新项目48个）。

六、规划动态维护成效

本次国土空间总体规划动态维护严守空间安全底线，未突破已批复的《总体规划》目标任务，未改变《总体规划》的空间结构和格局，以正向优化为原则，高效消解规划实施中的空间冲突。通过优化管控边界、统筹要素配置、精准服务供给、保障战略项目等路径，持续筑牢安全底线、提升资源配置效能、完善空间布局、落实重大发展部署，全面增强国土空间规划的科学性、时效性与前瞻性，为固镇县经济社会高质量发展夯实坚实空间支撑。

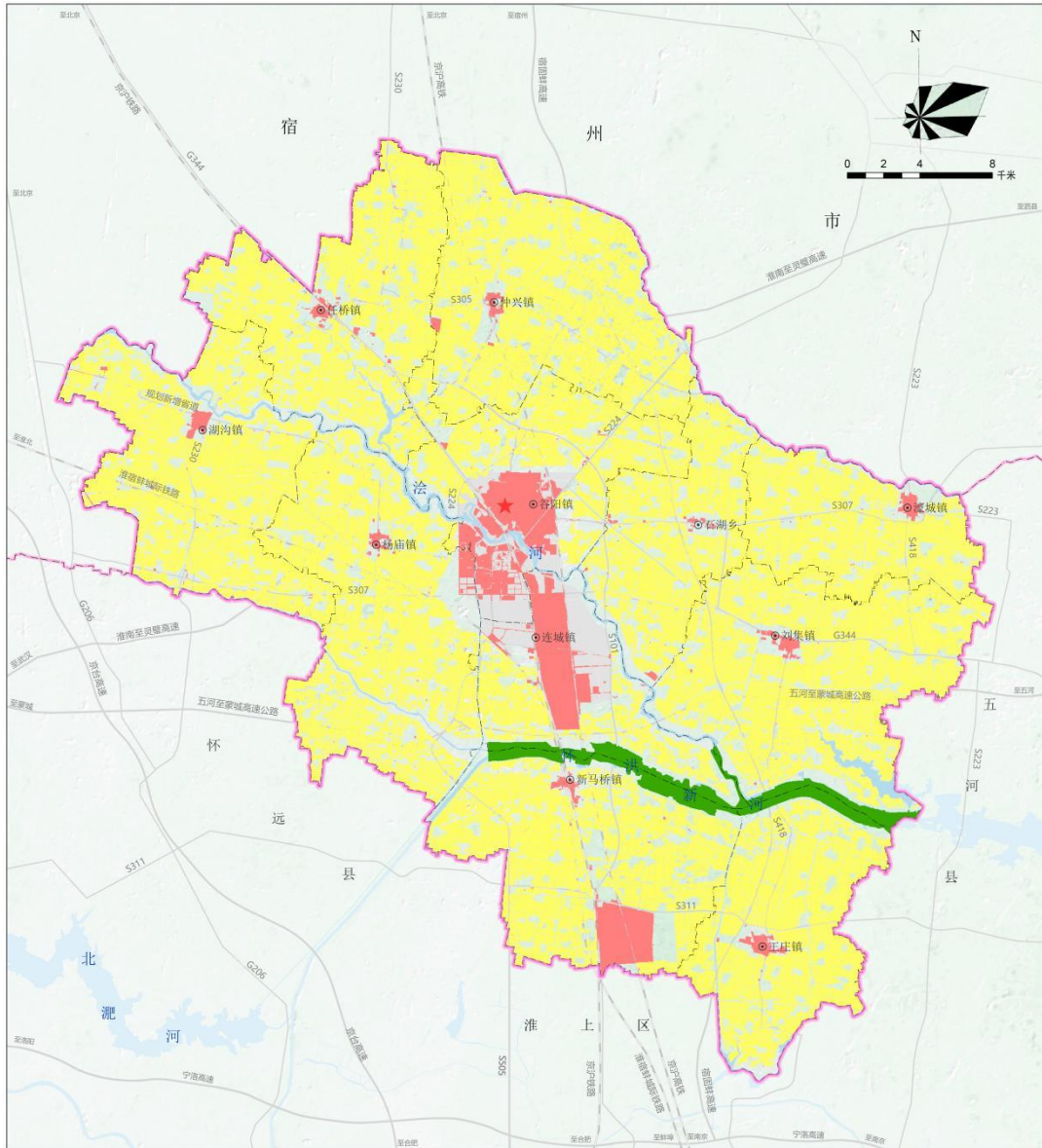
七、图纸

- 1、三条控制线规划图（维护后）
- 2、国土空间用途分区规划图（维护后）

- 3、中心城区绿线规划图（维护后）
- 4、中心城区黄线规划图（维护后）
- 5、新增重点项目示意图

固镇县国土空间总体规划（2021-2035年）动态维护方案

三条控制线规划图（维护后）



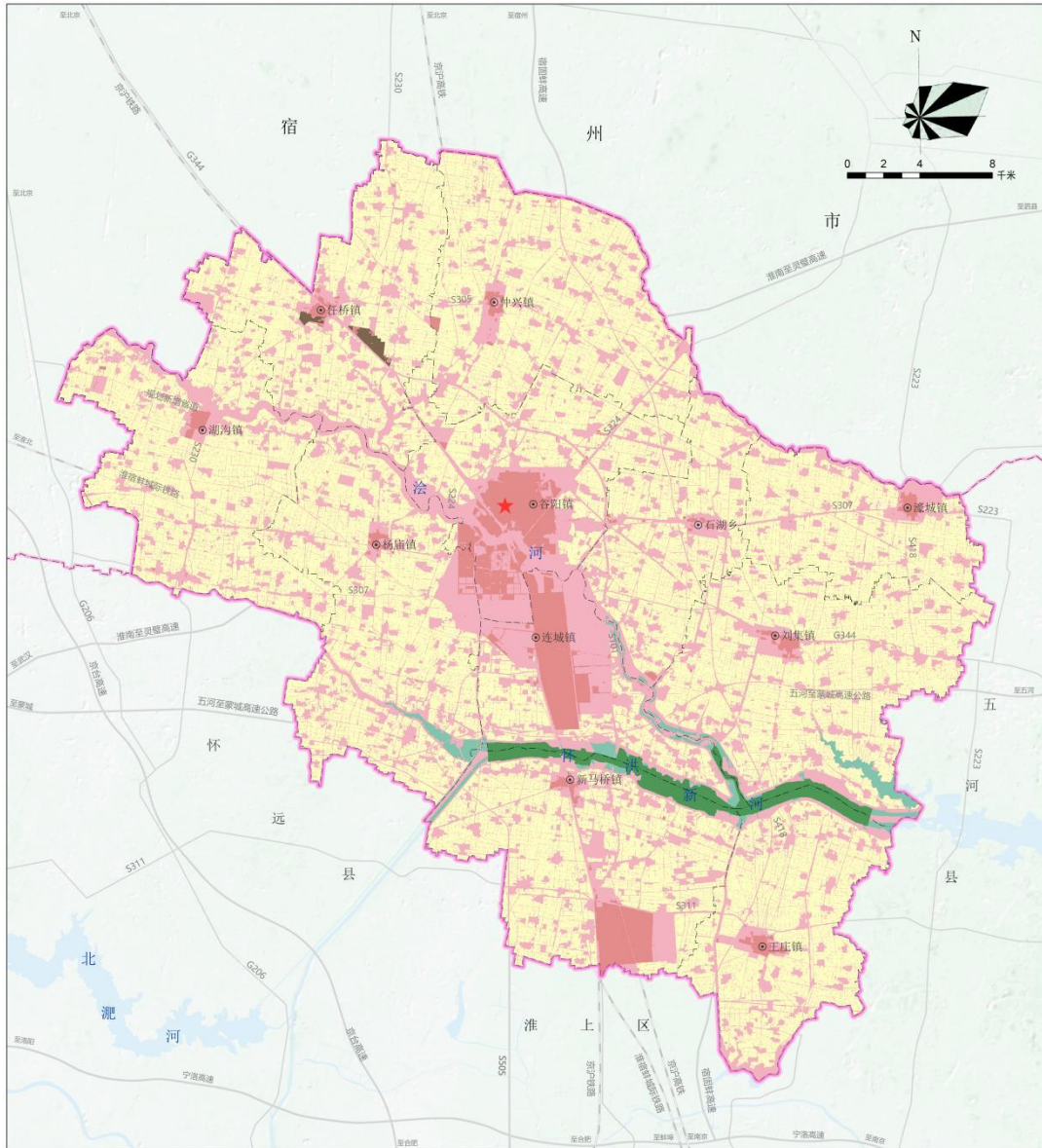
- | | | | |
|----|--|--|---|
| 图例 | 永久基本农田 | 铁路 | 乡镇界 |
| | 生态保护红线 | 主要道路 | 市界 |
| | 城镇开发边界 | 县界 | |
| | 水域 | | |

固镇县人民政府
2026年05月 编制

固镇县自然资源和规划局 制图

固镇县国土空间总体规划（2021-2035年）动态维护方案

国土空间用途分区规划图（维护后）



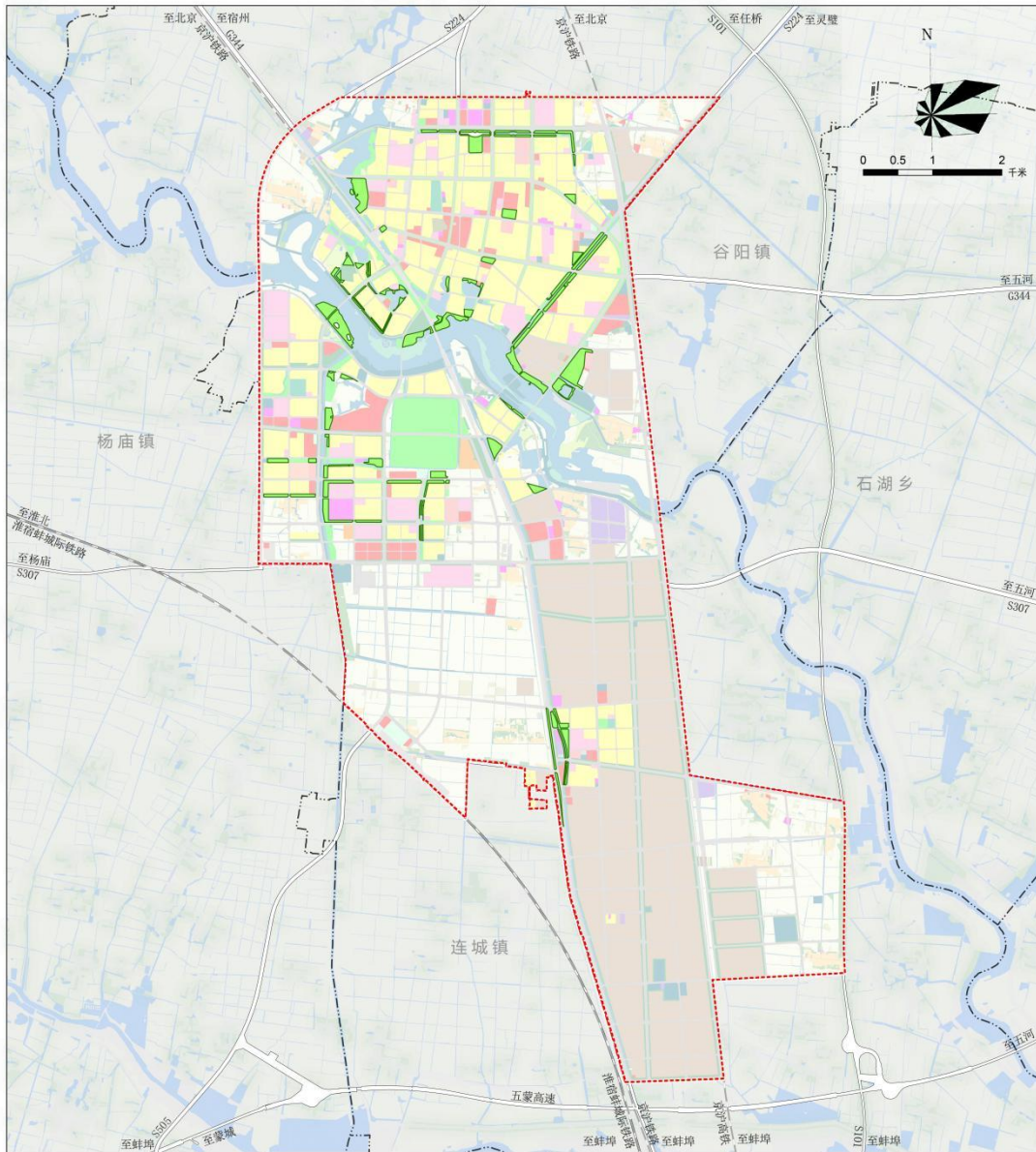
- | | | | |
|----|--|--|---|
| 图例 | 生态保护区 | 乡村发展区 | 市界 |
| | 生态控制区 | 矿产能源发展区 | 县界 |
| | 农田保护区 | 铁路 | 乡镇界 |
| | 城镇发展区 | 主要道路 | 水域 |
| | | | |

固镇县人民政府 编制
2026年05月

固镇县自然资源和规划局 制图

固镇县国土空间总体规划（2021-2035年）动态维护方案

城市绿线规划图（维护后）



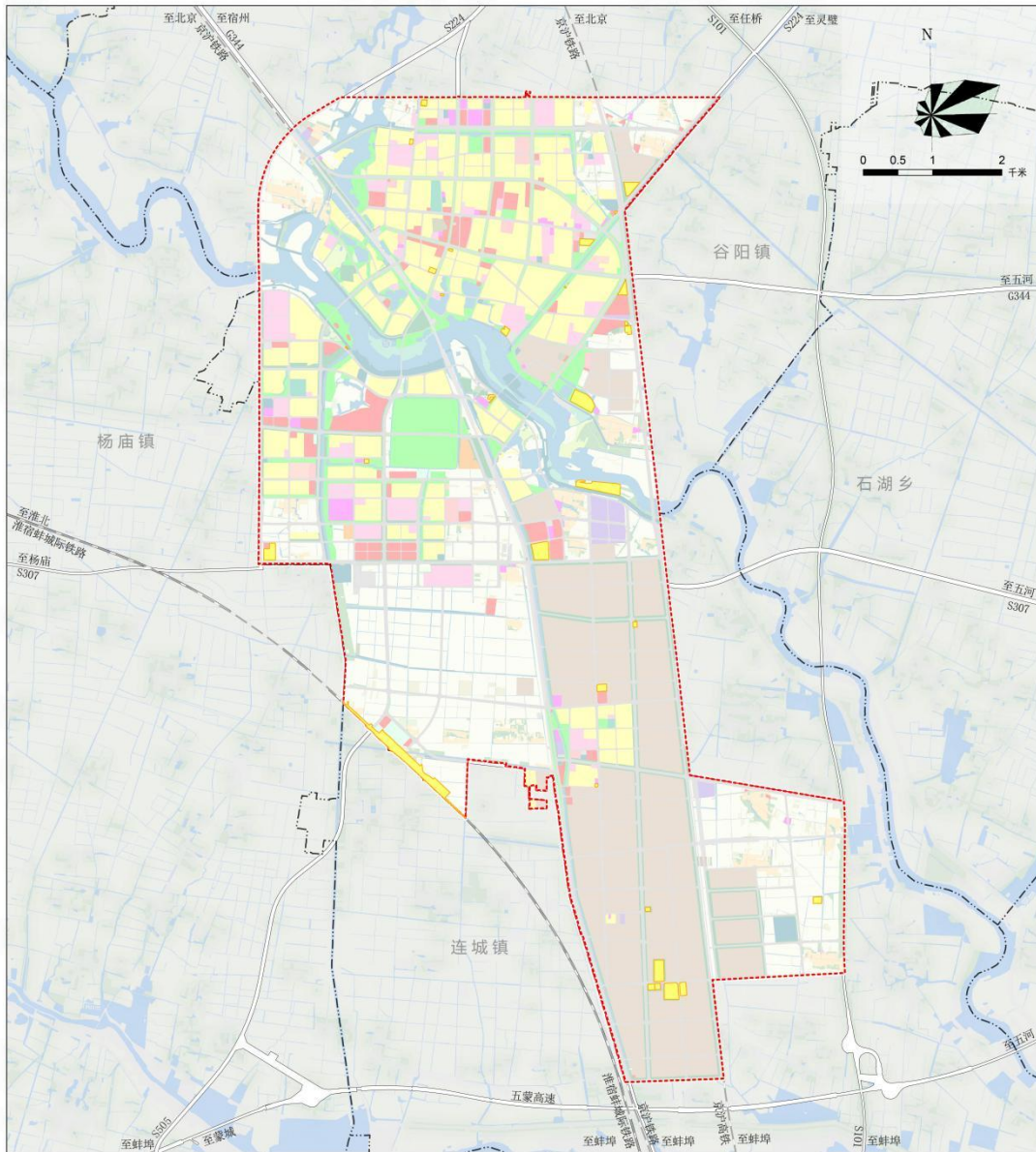
- 图例
- 城市绿线
 - 铁路
 - 乡镇界线
 - 中心城区范围线
 - 水域

固镇县人民政府 编制
2026年05月

固镇县自然资源和规划局 制图

固镇县国土空间总体规划（2021-2035年）动态维护方案

城市黄线规划图（维护后）



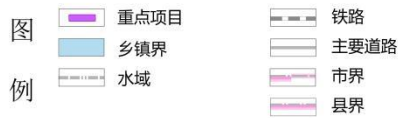
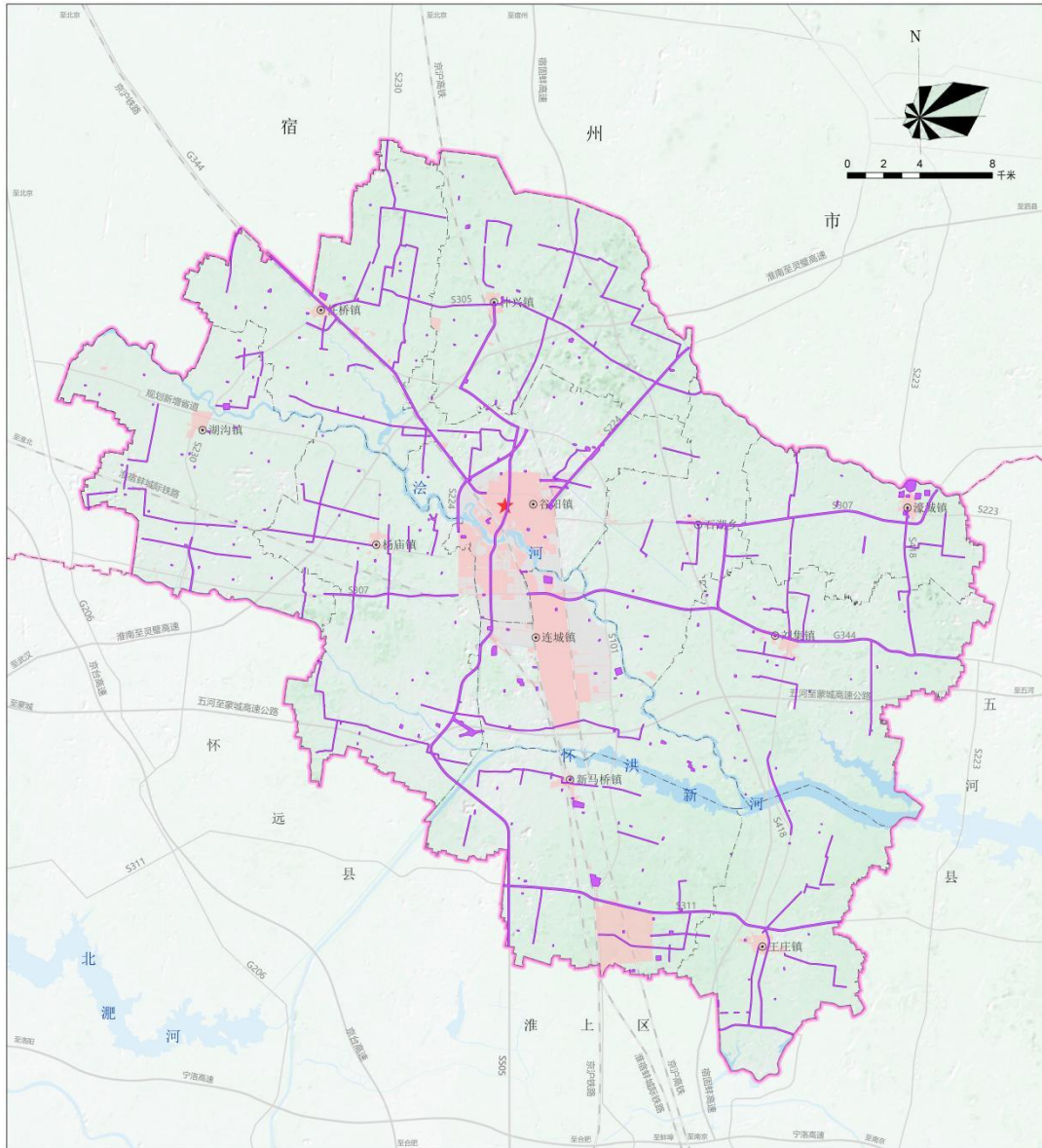
- 图例
- 城市黄线
 - 铁路
 - 乡镇界线
 - 中心城区范围线
 - 水域

固镇县人民政府 编制
2026年05月

固镇县自然资源和规划局 制图

固镇县国土空间总体规划（2021-2035年）动态维护方案

新增重点项目示意图



固镇县人民政府
2026年05月 编制

固镇县自然资源和规划局 制图

附表 1：三条控制线、其他重要控制线、城市重要控制线和重点建设项目清单调整汇总表

行政区名称	三条控制线（公顷）							
	永久基本农田保护红线		生态保护红线		城镇开发边界			
	调整前	调整后	调整前	调整后	调整前总规模	调整后总规模（其中 不计入扩展倍数的）	调整前扩展 倍数	调整后扩展 倍数
固镇县	84602.00	84602.00	2016.44	2046.44	5385.24	5924.35（539.12）	1.29	1.29

行政区名称	城市重要控制线（公顷）						重点建设项目清单（个）			
	城市绿线		城市蓝线		城市黄线					
	调整前	调整后	调整前	调整后	调整前	调整后	调整前	增加	删除	调整后
固镇县	144.14	144.60	324.62	324.62	87.94	68.76	284	401	119	566

