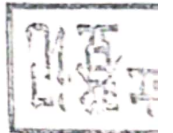




电子监管号：3403232019A00268

编号：340323划拔[2019]001号

中华人民共和国
国有建设用地划拨决定书



中华人民共和国国土资源部监制



根据《中华人民共和国物权法》、《中华人民共和国土地管理法》和《中华人民共和国土地管理法实施条例》的规定，本宗国有建设用地业经依法批准，决定以划拨方式提供。

使用本宗建设用地的单位或个人，必须遵守本《国有建设用地划拨决定书》（以下简称决定书）的规定。

本决定书是依法以划拨方式设立国有建设用地使用权，使用国有建设用地和申请土地登记的凭证。

签发机关：固镇县自然资源和规划局



签发时间：2019年5月17日



摘 要

一、本宗地的批准机关和使用权人

批准机关：固镇县人民政府；

批准文号：固国土划拨审批〔2019〕003号；

划拨建设用地使用权人：固镇县教育局；

建设项目名称：固镇县实验中学南城校区。

二、本宗地的用途：教育用地。

三、宗地编号：HB2019003。

四、本宗地坐落于固镇县南城区境内。

本宗地的平面界限为/

_____。

其平面界限图详见附件 1。

本宗地的竖向界限以/为
上界限，以/为
下界限，高差为/米。其竖向界限图详见附件 2。

本宗地空间范围是以上述界址点所构成的垂直面和上、下高程所在的水平面封闭形成的空间范围。

五、本宗地总面积大写伍万贰仟伍佰玖拾肆点伍平方米
(小写52594.50平方米)。其中划拨宗地面积为大写伍万贰仟伍佰玖拾肆点伍平方米(小写52594.50平方



建筑容积率不高于 0.57 不低于 / ;

建筑限高 / ;

建筑密度不高于 / 不低于 / ;

绿地率不高于 / 不低于 / ;

其他土地利用要求 / 。

十六、本宗地用于廉租住房和经济适用住房建设的，其宗地范围内的住房建筑总面积为大写 / 平方米(小写 / 平方米)，住房总套数不少于 / 套。其中，单套建筑面积为 50 平方米以下的廉租住房 / 套，单套建筑面积为 / 平方米以下的 / 套。

用于廉租住房和经济适用住房建设的，不得改变土地用途。

十七、划拨建设用地使用权人应当承建下列公共设施，并在建成后移交给政府：

 /

十八、本建设项目应于 2020 年 1 月 17 日之前开工建设，并于 2021 年 1 月 17 日之前竣工。不能按期开工建设的，应向市、县国土资源行政主管部门申请延期，但延期期限不得超过一年。

用于廉租住房和经济适用住房建设的，开发建设期限不得超过三年。

十九、项目竣工验收时，应按国家有关规定对本决定书规定



的土地开发利用条件进行检查核验。没有国土资源行政主管部门的检查核验意见，或者检查核验不合格的，不得通过竣工验收。

二十、划拨建设用地使用权人不按本决定书规定的开发建设期限进行建设，造成土地闲置的，依照有关规定处理。

二十一、划拨建设用地使用权人应当依法合理使用和保护土地。划拨建设用地使用权人在本宗土地上的一切活动，不得损害或者破坏周围环境或设施，使国家、集体或者个人利益遭受损失的，划拨建设用地使用权人应当予以赔偿。

二十二、划拨建设用地使用权人违反本决定书规定使用土地的，依法予以处理。

二十三、本决定书未尽事宜，市、县人民政府国土资源行政主管部门可依据土地管理法律、法规的有关规定另行规定，作为本决定书的附件。

附 则

二十四、本决定书由市、县国土资源行政主管部门负责签发。

二十五、本决定书一式四份，划拨建设用地使用权人持二份，国土资源行政主管部门留存二份。

二十六、本决定书自签发之日起生效。



附件 1

划拨宗地平面界限图

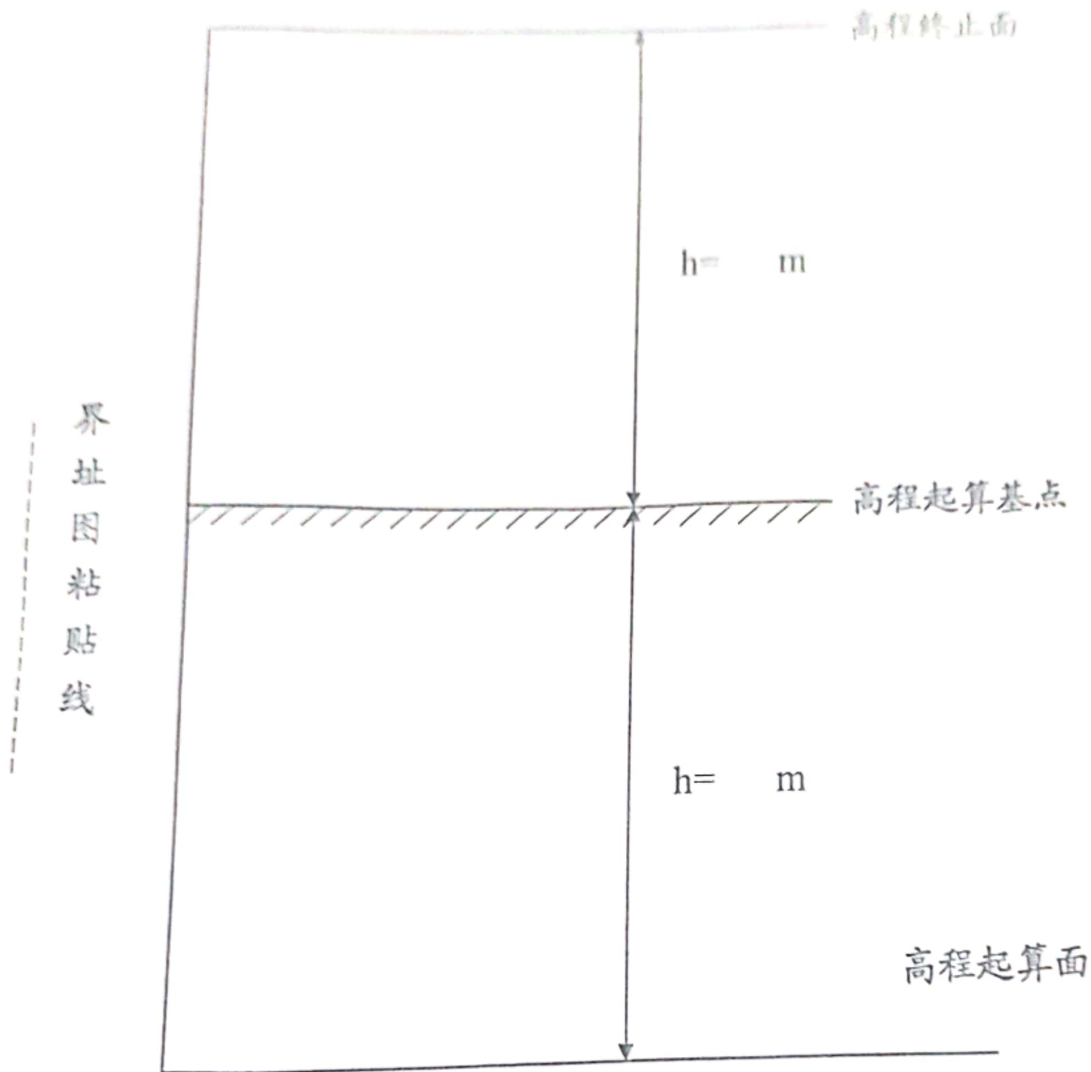
北
↑

界址图
粘贴线

比例尺: 1:



划拨宗地竖向界限图



采用的高程系:

比例尺: 1:



附件 3

划拨宗地规划/建设条件

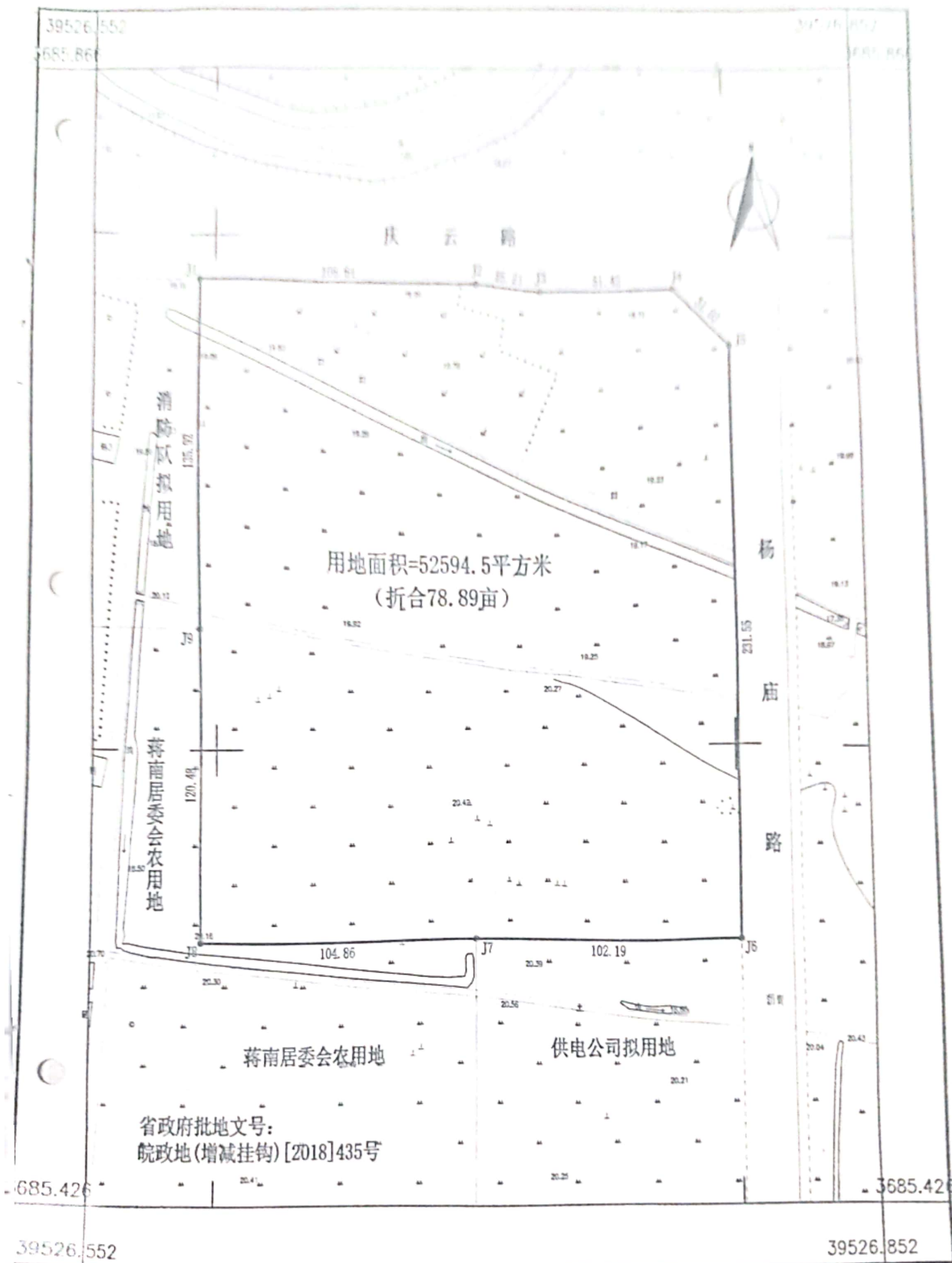


界址点坐标表

点号	X	Y	边长
J1	3685782.660	39526593.999	108.64
J2	3685782.653	39526702.636	25.21
J3	3685779.709	39526727.671	51.42
J4	3685779.741	39526779.091	31.03
J5	3685757.816	39526801.052	231.55
J6	3685526.263	39526801.050	102.19
J7	3685526.263	39526698.862	104.86
J8	3685526.263	39526593.999	120.48
J9	3685646.742	39526593.999	135.92
J1	3685782.660	39526593.999	
S=52594.5 平方米 合78.8917亩			



供地图



2019年3月数字化测图
2000国家大地坐标系

1:2000

